

# BYE BYE BONGO

FICHE TECHNIQUE (octobre 2019 )

Un spectacle de la Compagnie Domya

## Synopsis :

Cette pièce de théâtre aux accents de concert destinée aux adolescents raconte l'histoire de Benoît dont le père meurt brutalement dans un accident de la route.

Le jour du drame, Benoît rencontre Sandra, une nouvelle élève dans l'école. Alors qu'il pense vivre le plus beau jour de sa vie en rencontrant son âme sœur, sa mère doit lui apprendre la douloureuse nouvelle. Mais Benoît a-t-il vraiment entendu ? A-t-il compris ?

Pour affronter ce traumatisme, il va s'inventer une autre vie sortie tout droit de son imaginaire...

A travers le récit de Benoît, la compagnie Domya aborde le thème du deuil avec poésie et intelligence. Utilisant les codes du concert, les comédiens et musiciens servent le propos avec justesse dans une mise en scène dont le point de vue est axé sur la résilience.

Texte et mise en scène

**Martin Goossens**

Assistanat à la mise en scène

**Elodie Vriamont**

Musique

**Maxime Van Eerdewegh**

Lumières

**Jérôme De Jean**

Son et Régie

**Brice Tellier**

Assistant son

**Raphaël Lapouille**

Costumes

**Margaux Vandervelden**

Maquillage

**Mélissa Roussaux**

Vidéo

**Noémi d'Ursel**

Interprétation

**Bruno Borsu, Aline Piron, Emil Stengele, Maxime Van Eerdewegh**

Diffusion

**Anne Jaspard**

**Dès 12 ans**

**Durée : 60 minutes**

**Jauge : 200 personnes**

## **I. Scène**

### **-Espace de jeu**

Ouverture : 7m minimum

Profondeur : 5m minimum

Hauteur sous grill : 3,5m minimum

Hauteur de scène : Idéalement = 0. maximum 1m.

### **-Pendrillonage**

Pourtour du plateau à l'allemande.

### **-Décor**

Nous amenons un écran de projection déroulable pour le fond de scène (2,5mx 1,8m).

Nous devons avoir la possibilité de l'accrocher ainsi que de camoufler le rouleau derrière une frise, juste devant le pendrillon de fond de scène.

### **-Plateau**

Le sol devra être noir idéalement mat (type tapis de danse)

Un plateau propre à notre arrivée est toujours très apprécié

Idéalement, la salle devra être totalement occultée et le plateau situé au sol.

## **II. Éclairages**

Nous venons avec une interface de contrôle DMX et un PC portable

(Plan de feu en annexe)

### **-Projecteurs et gélamines**

Nous avons besoin de :

min. 24x circuits gradateurs 2Kw

-9 x PC 1Kw (lentilles martelées, ou léger diffusant)

-4 x PAR64 CP62 (2x L198 ou L195 + 2x L003)

Si hauteur sous grill + de 6m => remplacer par 4x PAR64 CP61

-6 x PAR64 CP61 (4 x L003 + 1x L152 + 1x L117)

Si hauteur sous grill + de 6m => remplacer par 4x PAR64 CP60

-5 x PAR LED type Briteq Pro Beamer Zoom Rental (6ch=Dim/R/G/B/W/Strobe)

-2 x platines de sol

- 4x pieds projecteurs 1m de haut (si inexistant platines au sol)

Si vous n'êtes pas équipés en PAR LED, nous avons besoin à la place, de :

-10 x PC 1Kw (lentilles martelées, ou léger diffusant) (6 x L134 + 5 x L196 ou L165 + 2 x L281 + 1 x L152)

### III. Son

Nous avons besoin d'un système son stéréo de qualité, adapté à la salle et avec subwoofer ainsi que de 4 retours de scène de qualité d'une puissance minimum de 350w sur 4 circuits séparés.

Patch list, ce dont nous avons besoin ( multipaires analog. 18in/6out min. à fournir) :

Nbr	Instrument	Micro à fournir	Pied micro à fournir
1	Kick	Shure Beta 52	Petit pied
2	Snare	Shure Beta 57	Moyen pied
3	Floor Tom	Sennheiser E904	
4	Over Head	AKG 451	Grand pied
5	Bass	BSS AR133 (DI)	
6	Guitar	Shure SM 57	Moyen pied
7	Nord L	BSS AR133 (DI)	
8	Nord R	BSS AR133 (DI)	
9	Korg	BSS AR133 (DI)	
10	Sax	<u>Micro clip (fourni)</u>	
11	Aline	Shure SM 58	Grand pied
12	Max	Shure Beta 58	Grand pied
13	Emil	Shure SM 58	Grand pied
14	Bruno	<u>Headset (fourni)</u>	
15	Aline	<u>Headset (fourni)</u>	
16	Emil	<u>Headset (fourni)</u>	
st1	Sound Card Max	<u>Adaptateurs (fourni)</u>	
st2	Eventide Pitchfactor	<u>Adaptateurs (fourni)</u>	

Aux	Comédien	Monitor	Position
1	Bruno	1 x retour	Avant scène centre
2	Aline	1 x retour	Jardin milieu de scène

3	Emil	1 x retour	Cour milieu de scène
4	Max	1 x retour	Fond de scène centre

### **Matériel manquant?**

En d'absence de matériel nous pouvons vous fournir à des tarifs préférentiels le matériel adéquat (différents kits micros, leds, multi son,...) via des partenaires privilégiés.

### **IV. Régie**

La régie sera idéalement placée en salle centrée par rapport au plateau.

Dans tous les cas une bonne visibilité de l'entièreté du plateau est nécessaire.

La table de régie devra pouvoir accueillir :

Notre console son (rack 19") + une pédale FX + un contrôleur midi + un ordinateur.

L'espace demandé équivaut +/- à 1,5m x 0,6m.

Prévoir une petite lampe de régie

### **V. Temps de montage**

Le temps de montage est estimé à 5 heures (minimum) avec de préférence deux régisseurs pour aider au montage. Un prémontage est INDISPENSABLE.

Veuillez contacter notre régisseur concernant toutes adaptations éventuelles du matériel et/ou questions techniques.

### **VI. Contacts**

- Régisseur : Brice Tellier

[bricetellier@hotmail.com](mailto:bricetellier@hotmail.com)

+32(0)476 62 12 87

- Metteur en scène : Martin GOOSSENS

[goossens-martin@hotmail.com](mailto:goossens-martin@hotmail.com)

+32 (0)479 32 49 79

- Chargée de diffusion: Anne Jaspard

[annejaspard.diffusion@gmail.com](mailto:annejaspard.diffusion@gmail.com)

+32(0) 85 23 20 05

Fait en double exemplaire à Bruxelles, le

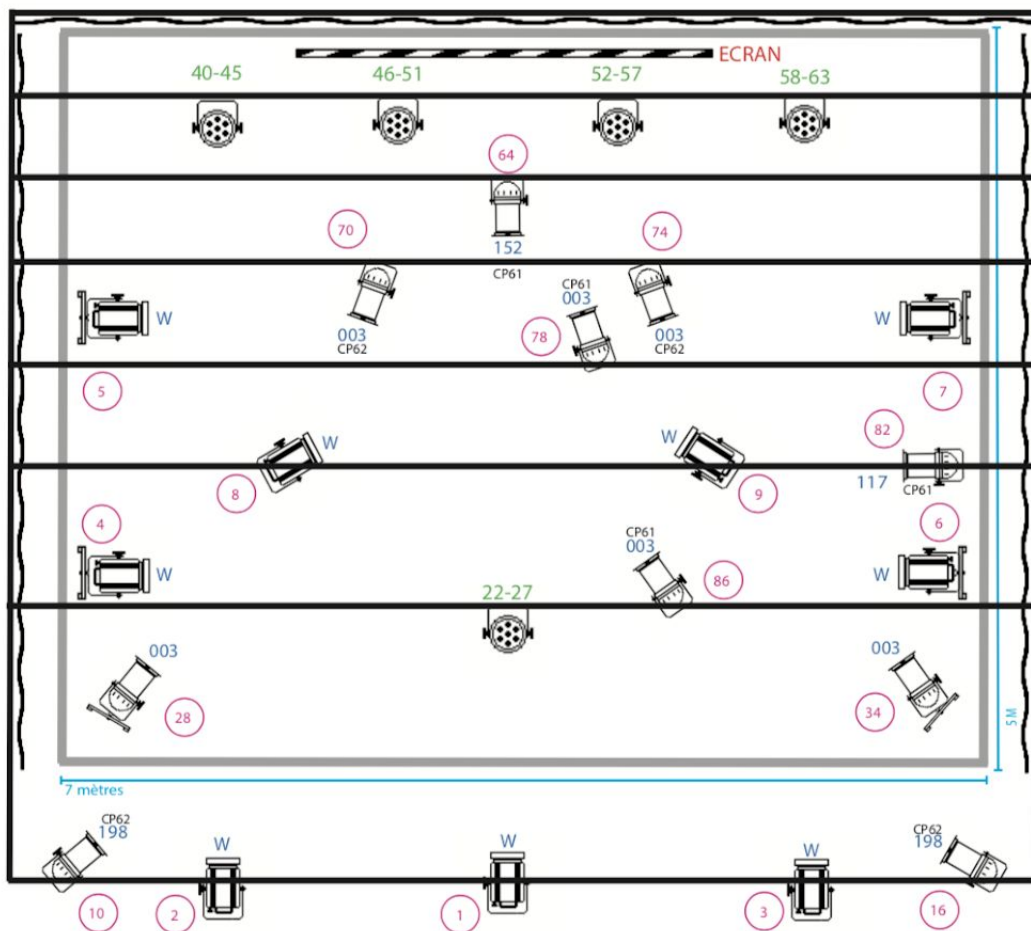
Pour l'Organisateur,

Pour la Compagnie,

PLAN DE FEU : "Bye Bye Bongo" de Martin Goossens.

Lieu de création : La maison qui chante, Bruxelles. Mai 2019

Mise en scène : Martin Goossens



PC 1KW



PAR LED RGBW



PAR64 CP62/61



CIRCUIT



ASSIGNATION DMX



GELATINE



PLATINE

Lumière : Jérôme Dejean  
Régie : Brice Tellier

Contact : Brice Tellier +32476 62 12 87  
bricetellier@hotmail.com

Ce plan de feu est adaptable en accord  
avec le régisseur.