

BYE BYE BONGO

FICHE TECHNIQUE (mai 2019)

Un spectacle de la Compagnie Domya (à partir de 12 ans)

Synopsis :

Cette pièce de théâtre aux accents de concert destinée aux adolescents raconte l'histoire de Benoît dont le père meurt brutalement dans un accident de la route.

Le jour du drame, Benoît rencontre Sandra, une nouvelle élève dans l'école. Alors qu'il pense vivre le plus beau jour de sa vie en rencontrant son âme sœur, sa mère doit lui apprendre la douloureuse nouvelle. Mais Benoît a-t-il vraiment entendu ? A-t-il compris ?

Pour affronter ce traumatisme, il va s'inventer une autre vie sortie tout droit de son imaginaire...

A travers le récit de Benoît, la compagnie Domya aborde le thème du deuil avec poésie et intelligence. Utilisant les codes du concert, les comédiens et musiciens servent le propos avec justesse dans une mise en scène dont le point de vue est axé sur la résilience.

Texte et mise en scène

Martin Goossens

Assistanat à la mise en scène

Elodie Vriamont

Musique

Maxime Van Eerdewegh

Lumières

Jérôme De Jean

Son et Régie

Brice Tellier

Assistant son

Raphaël Lapouille

Costumes

Margaux Vandervelden

Maquillage

Mélissa Roussaux

Vidéo

Noémi d'Ursel

Interprétation

Bruno Borsu, Aline Piron, Emil Stengele, Maxime Van Eerdewegh

Diffusion

Anne Jaspard

I. Scène

-Espace de jeu

Ouverture : 7m minimum

Profondeur : 5m minimum

Hauteur sous grill : 3,5m minimum

-Pendrillonage

Pourtour du plateau à l'allemande.

-Décor

Nous amenons un écran de projection déroulable pour le fond de scène (2,5mx 1,8m).

Nous devons avoir la possibilité de l'accrocher ainsi que de camoufler le rouleau derrière une frise, juste devant le pendrillon de fond de scène.

-Plateau

Le sol devra être noir idéalement mat (type tapis de danse)

Un plateau propre à notre arrivée est toujours très apprécié

Idéalement, la salle devra être totalement occultée.

II. Éclairage

Nous venons avec une interface de contrôle DMX et un PC portable
(Plan de feu en annexe)

-Projecteurs et gélamines

Nous avons besoin de :

min. 24x circuits gradateurs 2Kw

-9 x PC 1Kw (lentilles martelées, ou léger diffusant)

-4 x PAR64 CP62 (2x L198 ou L195 + 2x L003)

Si hauteur sous grill + de 6m => remplacer par 4x PAR64 CP61

-4 x PAR64 CP61 (2 x L003 + 1x L152 + 1x L117)

Si hauteur sous grill + de 6m => remplacer par 4x PAR64 CP60

-7 x PAR LED type Briteq Pro Beamer Zoom Rental

(6ch=Dim/Red/Green/Blue/White/Strobe)

-6 x platines de sol ou pieds projecteurs 1m de haut.

Si vous n'êtes pas équipés en PAR LED, nous avons besoin à la place, de :

-14 x PC 1Kw (lentilles martelées, ou léger diffusant)

(6 x L134 + 5 x L196 ou L165 + 2 x L281 + 1 x L152)

III. Son

Nous avons besoin d'un système son stéréo de qualité, adapté à la salle et avec subwoofer ainsi que de 4 retours de scène de qualité d'une puissance minimum de 350w

Ce que nous amenons :

	Cables spécifiques	Pieds	Jacks LINK/OUT	DI	xlr OUT	
KICK		1			1	
SNARE		1			1	
FLOOR TOM					1	
HH		1			1	
CRASH		1				
+cymb accessoire		1				
TABOURET		1				
TAPIS						
BAGUETTES						
MAILLOCHES						
NORDSTAGE	Alim	1	2 jacks 0,2			
MINILOGUE	Alim	1	1 jack 6 OUT	1	1	
SPD PAD + attache	Alim	1	1 jack 1,5 LINK			
BASSE		1	1 jack 3/6 AMP			
AMPLI BASSE	Alim				1	
GUITARE		1				
AMPLI GUITARE	Alim				1	
SUSTAIN PED						
EXPED						
EHX 45000	9v		1 jack 1,5 LINK			
			1 jack 1,5 LINK			
EHX foot controller						
CRASHPAD	9v		1 jack 1,5 LINK			
CARBON COPY	9v		1 jack 3/6 OUT	1	1	
DD7	9v		1 jack 0,1 LINK			
PLANCHE NOIRE		1				
MACBOOK	Alim					
	Adapt USB					

CARTE SON	Cable USB				
	2 adapt jack -->xlr mâle			2	
	Cable midi 1				
3 micros SM58		3		3	
4 micros HF + Recept					
TROMPETTE		1			

Patch list, ce dont nous avons besoin (multipaires analog. 18in/6out min. à fournir) :

Nbr	Instrument	Micro à fournir	Pied micro à fournir
1	Kick	Shure Beta 52	Petit pied
2	Snare	Shure Beta 57	Moyen pied
3	Floor Tom	Sennheiser E904	
4	Over Head	AKG 451	Grand pied
5	Bass	BSS AR133 (DI)	
6	Guitar	Shure SM 57	Moyen pied
7	Nord L	BSS AR133 (DI)	
8	Nord R	BSS AR133 (DI)	
9	Korg	BSS AR133 (DI)	
10	Sax	<u>Micro clip (fourni)</u>	
11	Aline	Shure SM 58	Grand pied
12	Max	Shure Beta 58	Grand pied
13	Emil	Shure SM 58	Grand pied
14	Bruno	<u>Headset (fourni)</u>	
15	Aline	<u>Headset (fourni)</u>	
16	Emil	<u>Headset (fourni)</u>	
st1	Sound Card Max	<u>Adaptateurs (fourni)</u>	
st2	Eventide Pitchfactor	<u>Adaptateurs (fourni)</u>	

Aux	Comédien	Monitor	Position
1	Bruno	1 x retour	Avant scène centre
2	Aline	1 x retour	Jardin milieu de scène
3	Emil	1 x retour	Cour milieu de scène
4	Max	1 x retour	Fond de scène centre

IV. Régie

La régie sera idéalement placée en salle centrée par rapport au plateau.

Dans tous les cas une bonne visibilité de l'entièreté du plateau est nécessaire.

La table de régie devra pouvoir accueillir :

Notre console son (rack 19") + une pédale FX + un contrôleur midi + un ordinateur.

L'espace demandé équivaut +/- à 1,5m x 0,6m.

Prévoir une petite lampe de régie

V. Temps de montage

Le temps de montage est estimé à 4 heures (minimum) avec IMPÉRATIVEMENT deux régisseurs pour aider au montage. Un prémontage est INDISPENSABLE.

Veuillez contacter notre régisseur concernant toutes adaptations éventuelles du matériel et/ou questions techniques.

VI. Contact

- Régisseur :

Brice Tellier

bricetellier@hotmail.com

+32(0)476 62 12 87

- Metteur en scène :

Martin GOOSSENS

goossens-martin@hotmail.com

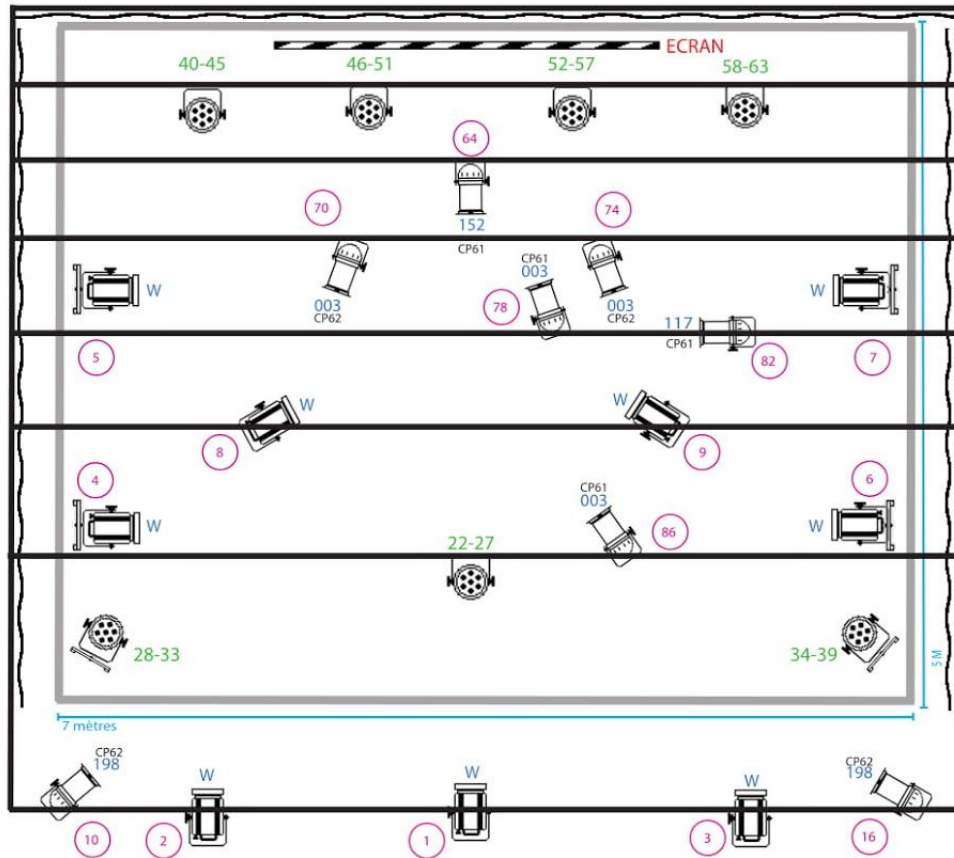
+32 (0)479 32 49 79

Fait en double exemplaire à Bruxelles, le

Pour l'Organisateur,

Pour la Compagnie,

PLAN DE FEU : "Bye Bye Bongo" de Martin Goossens.
 Lieu de création : La maison qui chante, Bruxelles. Mai 2019
 Mise en scène : Martin Goossens



 PC 1KW

 PAR LED RGBW

 PAR64 CP62/61

 CIRCUIT

 ASSIGNATION DMX

 GELATINE

 PLATINE

Lumière : Jérôme Dejean
 Régie : Brice Tellier

Contact : Brice Tellier +32476 62 12 87
 bricetellier@hotmail.com

Ce plan de feu est adaptable en accord
 avec le régisseur.